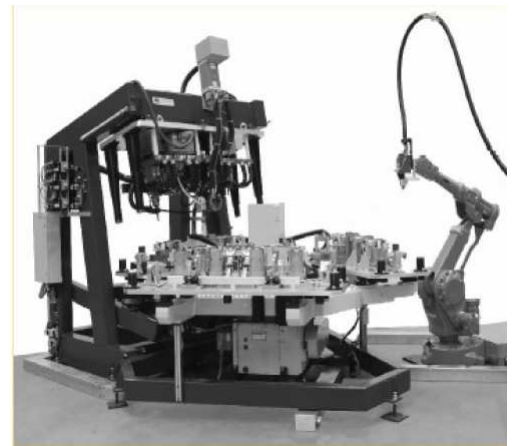


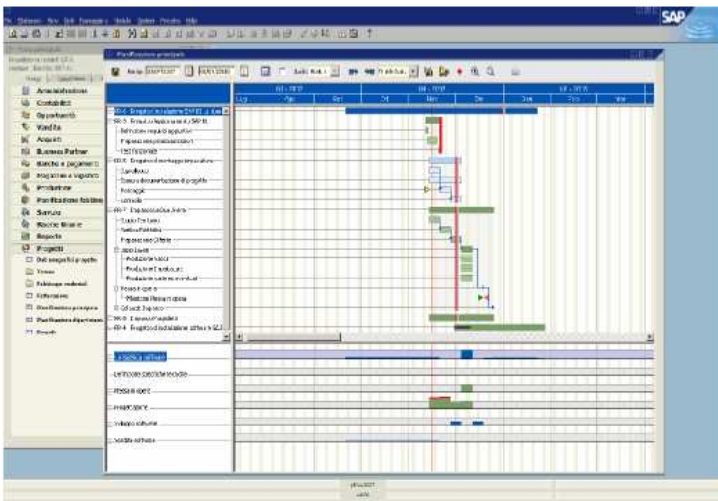
Verticalizzazione di SAP Business One per le aziende "Project Based"

La verticalizzazione di SAP Business One offre la possibilità alle aziende, i cui processi di acquisto, di vendita, produttivi e logistici sono basati su progetti, di avere una gestione completa ed unificata del proprio business.

Principali Caratteristiche:

- **Pianificazione del progetto:** Pianificazione grafica attraverso livelli multipli articolati in tappe. Le consegne del materiale sono collegate alle attività del progetto e vengono visualizzate direttamente all'interno del piano!
- **Pianificazione della capacità:** Bozze di piani basate su grafici a livello di reparto. Mediante la funzione drag & drop è possibile assegnare direttamente a dipendenti e macchinari le ore di lavoro previste dalla bozza del piano.
- **Distinta dei materiali:** Supporto di distinte di materiali a più livelli. Inserimento diretto o mediante CAD. Collegamento alla pianificazione mediante grafico o posizione.
- **Stima dei costi di lavoro:** Accesso diretto a calcoli stimati, preventivi e consuntivi e all'attuale margine del progetto. Numerose opzioni di rintracciamento di dettagli su attività, materiali e ore di manodopera effettuate.
- **Contabilità e fatturazione:** Ampie opzioni di analisi e di rendicontazione. Supporto di più valute ed efficace gestione di cassa. Supporto di complessi sistemi di fatturazione collegati all'avanzamento del progetto.
- **Gestione vendite:** Supporto della vendita del progetto con registrazione del partner commerciale, dati di contatto e gestione della proposta.
- **Work-flow integrato:** Invio di attività propositive e di avvisi automatici a tutti gli utenti in caso di impedimenti nel processo.
- **Approvvigionamenti e magazzino:** Completa funzionalità di approvvigionamento. Linee di acquisto collegate al progetto. Supporto del magazzino di progetto, di più magazzini e di richieste di nuove ordinazioni.
- **Registrazione dell'orario di lavoro:** Registrazione di orari di lavoro diretti e indiretti (malattia, congedi, ecc.).





FASE 1:

Pianificate per tempo la vostra proposta o il vostro progetto e osservate le ripercussioni in termini di capacità all'interno dei vostri reparti.

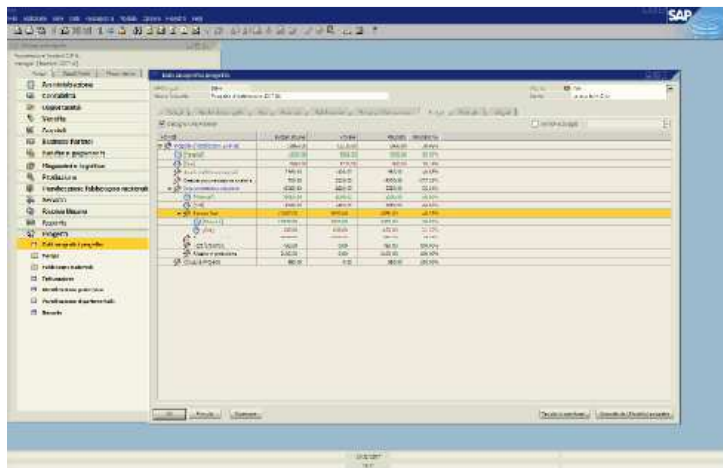
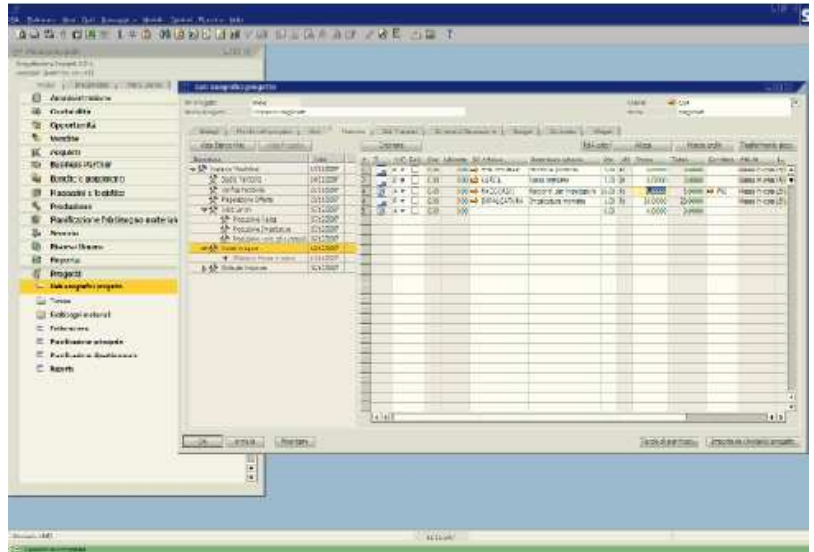
La schermata sulla pianificazione dispone di un collegamento diretto per accedere agli ordini di acquisto.

FASE 2:

Redigete la vostra distinta dei materiali (o importatela dal sistema CAD) e collegatela all'apposito elemento di pianificazione. L'emissione di tali distinte genererà richieste di materiali per il progetto gestite da SAP Business One.

FASE 3:

Assegnate gli ordini di lavoro di ogni reparto alle diverse risorse (risorse umane o macchinari) entro i limiti previsti dal progetto. Assegnate giorni di riposo e definite ore di lavoro straordinario per rispettare le scadenze.



FASE 4:

Esaminate l'analisi della stima dei costi di lavoro per comparare il budget con i materiali utilizzati e con il numero di ore di manodopera effettuate. Valutate i dati dettagliati per eseguire analisi sugli scostamenti.

