

Z3 B1 REPLICATE

Addon SAP Business One per la Sincronizzazione dei Dati Intra-Aziendali

Z3 B1 REPLICATE

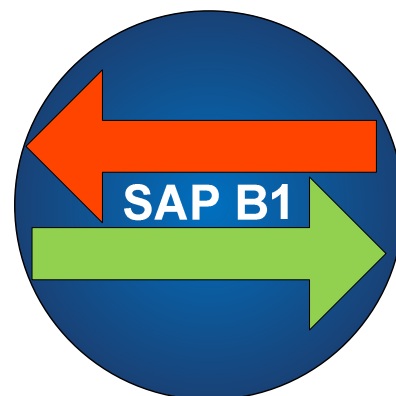
è l'addon della Z3 Engineering Srl completamente sviluppato in ambiente SDK per la sincronizzazione dei dati tra diverse Aziende.

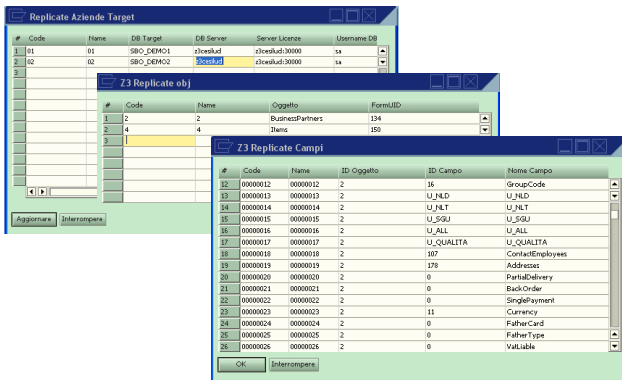
Attraverso Z3 B1 Replicate sarà possibile allineare in tempo reale i dati tra diverse Aziende in SAP Business One connesse in modalità on-line.

Quando l'utente eseguirà l'inserimento di una nuova anagrafica oppure l'aggiornamento di una esistente, l'addon sincronizzerà i dati verso le altre aziende collegate in base alle regole definite in fase di configurazione.

Principali Funzionalità:

- **Controllo in tempo reale** dello stato delle connessioni intra-aziendali **mediante simboli grafici** sulle form di SAP Business One
- Possibilità di **configurare i singoli oggetti** da sincronizzare (Business Partner, Articoli, ...) **ed i singoli campi** (Pagamenti, Indirizzi, Unità di Misura, ...)
- **Controlli di coerenza** in fase di sincronizzazione comunicati all'utente che può decidere le politiche da utilizzare








È possibile configurare l'addon indicando le aziende per le quali deve essere attiva la sincronizzazione.

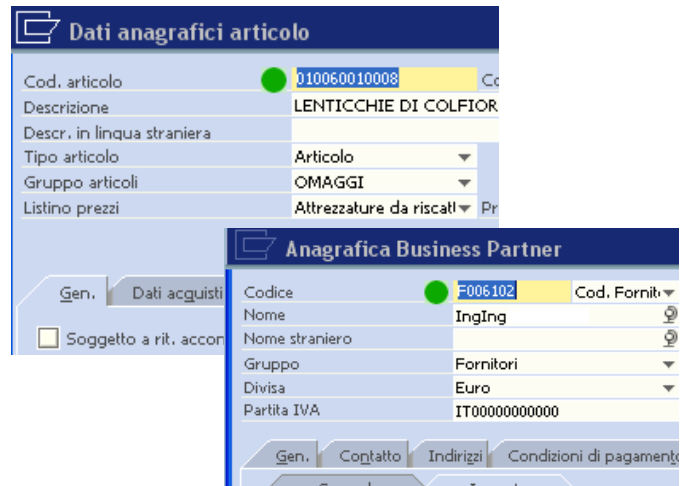
Inoltre è possibile **indicare gli oggetti da replicare e per ognuno di essi indicare i soli campi che si vogliono sincronizzare.**

Gli utenti attraverso un **semaforo** posto sulle form delle anagrafiche da sincronizzare hanno una **indicazione visiva immediata sullo stato di connessione** dell'addon alle aziende da sincronizzare:

: tutte le connessioni alle aziende su cui replicare i dati sono attive

: Solo alcune delle connessioni alle aziende su cui replicare i dati sono attive.

: Nessuna connessione alle aziende su cui replicare è attiva.



Cliccando sull'icona del semaforo è possibile visualizzare il dettaglio delle aziende collegate:

Quando viene eseguito il salvataggio o l'aggiornamento dell'oggetto da replicare il **sistema verifica eventuali incongruenze** in tabelle collegate oppure sugli stessi dati, ad esempio a causa di business partner che hanno per lo stesso codice ragioni sociali o partite iva differenti.

Quindi l'utente può decidere se procedere o meno alla sincronizzazione.

